



База отдыха "Смайл", Кирилловка

- **Размещение.** Гостевой дом «Смайл» представляет из себя двухэтажный корпус, с отдельным входом в каждый номер
- **Номера:**
 - **ЛЮКС:** ТВ, холодильник, кондиционер, двуспальная и односпальная кровати. Каждый номер оснащён санузлом с круглосуточной подачей холодной и горячей воды, номер просторный и уютный.
 - **ЭКОНОМ:** холодильник, кондиционер, двуспальная и односпальная кровати, удобства (душ и туалет на территории).
- **Водоснабжение:** холодная и горячая вода.
- **Питание:** на территории гостевого дома есть оборудованная кухня для приготовления еды. Так же к нам ежедневно привозят домашние обеды - недорого и вкусно.
- Для тех, кто приехал на своем автомобиле, во дворе имеется место под стоянку.

Пляж: песок, от гостевого дома до Азовского моря 7 мин. ходьбы через территорию санатория "Кирилловка".

Стоимость за 1 человека/заезд. Цены 2017 г.

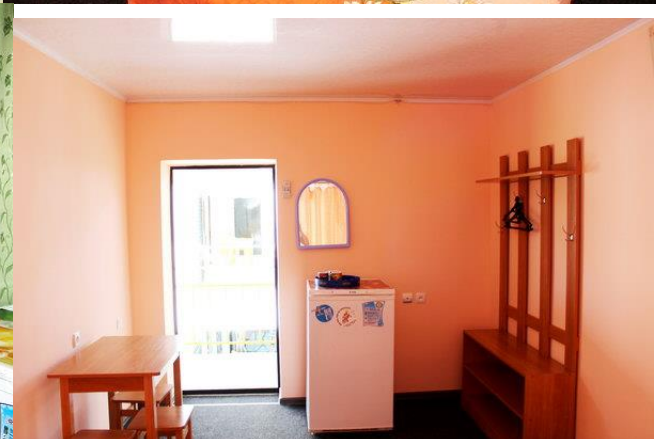
Кол-во дней отдыха	2-х местный ЭКОНОМ	3-х местный ЭКОНОМ	2-х местный ЛЮКС	3-х местный ЛЮКС	4-х местный ЛЮКС
7 дней	2400	2050	2950	2500	2300
10 дней	3100	2600	3900	3100	2900
11 дней	3350	2800	4725	3900	3570
14 дней	4000	3300	5050	4100	3800

Выезд из Харькова на кануне дня заезда вечером в 22.00, выезд из Кирилловки в 20.00 на 7 день.

В стоимость включено:

- проживание;
- доставка комфортабельным автобусом Харьков - Кирилловка - Харьков;
- страховка

База отдыха "Смайл"



по всем вопросам обращайтесь к менеджерам

067 914 75 30 050 955 14 54 057 759 42 74