



## Новогодний Карпатский Вояж

Львов - Яремче - Верховина – Центр Европы - Буковель

Даты тура: 03.01. – 10.01.17, 8 туродней

Программа тура:

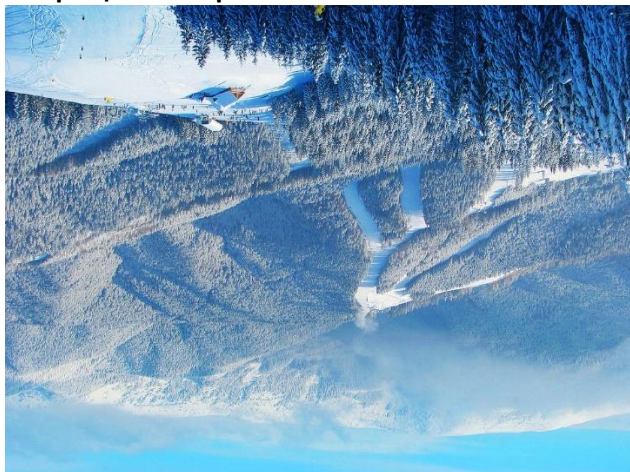


**1 День.** Отправляемся поездом №111 Харьков-Тернополь в **19:04**. Вы садитесь в этот поезд в своем городе - Полтаве, Киеве.

**2 День.** Прибытие в Тернополь в **11:54**. Переезд из Тернополя в сердце Карпат - Яремче. Приезд, размещение в усадьбах, вкусный **ужин**. **Свободный вечер**. Ночлег.

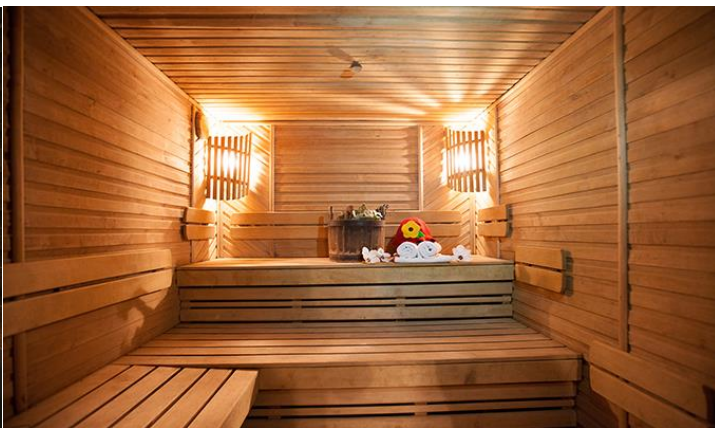
**3 День. Завтрак. Экскурсия в Верховину.** Чтобы реально понять, что такое настоящие Карпаты, нужно поехать в **Верховину**. Именно здесь до сих пор сохранилась **гуцульская культура** и есть возможность увидеть Гуцульщину такой, какой она была еще несколько десятилетий назад. Вы посетите знаменитый **Музей этнографии и музыкальных инструментов**. Здесь вы можете увидеть огромную коллекцию гуцульских народных инструментов и услышать их музыку (*входные билеты оплачиваются дополнительно: взрослые 15 грн, дети 10 грн*). Следующий музей в нашей программе – **Музей Гуцульской Магии**. В этом музее Вы узнаете о традициях и деятельности местных чародеев (*входные билеты оплачиваются дополнительно: взрослые 15 грн, дети 10 грн*).

**Возвращение в Яремче.**



**4 День.**

**Поздний завтрак. Свободный день.** Для того, чтобы сделать свой отдых более интересным и насыщенным, предлагаем Вам поездку в Татаров – «Релакс программа» (*оплачивается дополнительно – 300 грн/чел*). Сегодня после вкусного завтрака у Вас будет возможность отправиться в Татаров, где Вы **расслабитесь в сауне, искупаетесь в чанах** и продегустируете вкусный **карпатский чай** с домашним вареньем. Возвращение в Яремче. **Ужин**.



**5 День. Завтрак.** Обзорная экскурсия «Знакомство с Яремче». Яремче является жемчужиной Карпат, который расположен на скалистом берегу реки Прут. Вы посетите один из известнейших карпатских водопадов - водопад Пробий. Рядом с ним расположен знаменитый сувенирный рынок, где у Вас будет отличная возможность приобрести разнообразные национальные сувениры. Также Вы прогуляетесь тропинками природного парка Скалы Довбуша (входные билеты оплачиваются дополнительно: взрослые 10 грн, дети 5 грн). **Ужин. Свободное время.**

**6 День. Завтрак.** Выезд на самый популярный горнолыжный курорт Украины - Буковель. Здесь очень хорошо развита инфраструктура: хорошие трассы, удобные подъемники, также есть снежные пушки. Снежное покрытие здесь сохраняется с декабря и до апреля. Вы покатаетесь на лыжах и полюбуетесь красотой украинских гор (стоимость подъемников – от 90 грн, стоимость проката лыж/сноуборда – от 100 грн/сутки). **Возвращение в Яремче. Ужин. Свободное время.**

**7 День. Завтрак.** Выселение. Переезд в Тернополь. Автобусно-пешеходная экскурсия «Новогодний Тернополь». Во время экскурсии Вы увидите знаменитые достопримечательности города, а также посетите самые значимые и красивые его места. Вы прогуляетесь старинными улочками, увидите замок, с которого началось основание города. **Выезд** поездом №112 Тернополь–Харьков домой.

**8 День.** Приезд отдохнувшими в Харьков. До новых встреч!

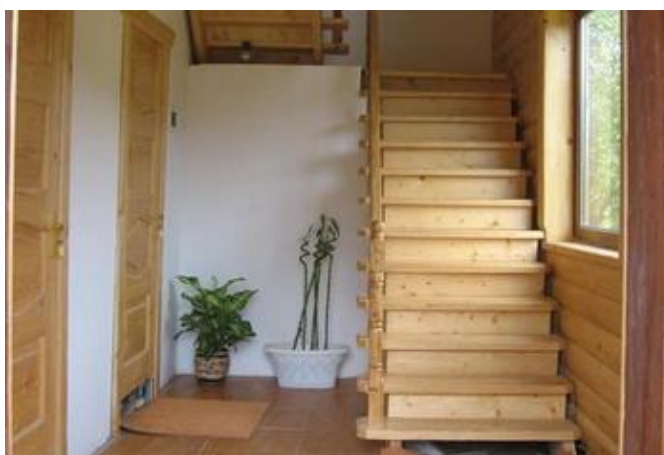
**Стоимость на 1 человека в грн.**

<i>Размещение</i>	<i>Цена на Новый год</i>
<i>Удобства на этаже</i>	<b>4290 грн</b>
<i>Удобства в номере</i>	<b>4740 грн</b>

*при покупке без проезда цена снижается на 500 грн  
есть возможность поехать в купе - доплата 400 грн*

*Дети до 12 лет – скидка 200 грн;*

*Дети до 5 лет без места и питания при 2-х взрослых - бесплатно*



**За одноместное размещение доплата:**

**2500 грн – удобства в номере**

**2350 грн – удобства на блок**

### **В СТОИМОСТЬ ВХОДИТ:**

- Железнодорожный проезд плацкарт/купе. Также Вы можете добраться самостоятельно, в таком случае цена снижается;
- 4 экскурсии: Тернополь, Верховина, Яремче, Буковель;
- Проживание в частных усадьбах;
- Питание по программе (**завтраки+ужины**);
- Транспортное обслуживание, экскурсионное обслуживание по программе;
- Сопровождение группы;
- Медицинская страховка.

### **В СТОИМОСТЬ НЕ ВХОДИТ:**

- Входные билеты на посещаемые объекты (*до 40 грн*);
- Поездка в Татаров «Релакс-программа» (*300 грн*);
- Горнолыжное снаряжение и подъемники (*до 200 грн*);
- Личные расходы

### **Внимание!**

- Туроператор оставляет за собой право менять программу и последовательность экскурсий без изменения количества услуг.
- В связи с возможными изменениями в расписании железной дороги маршрут, номер поезда и время следования могут быть изменены.
- Дополнительно оплачиваются: входные билеты на посещаемые объекты, горнолыжное снаряжение и подъемники, новогодний банкет.
- Туроператор не несет ответственности за наличие снежного покрова, работу подъемников и цены на дополнительные услуги.
- Стоимость тура и новогоднего ужина могут изменяться в случае существенного изменения экономической ситуации в стране.

**по всем вопросам обращайтесь к менеджерам**

**067 914 75 30**

**057 759 42 74**

**057 752 41 90**